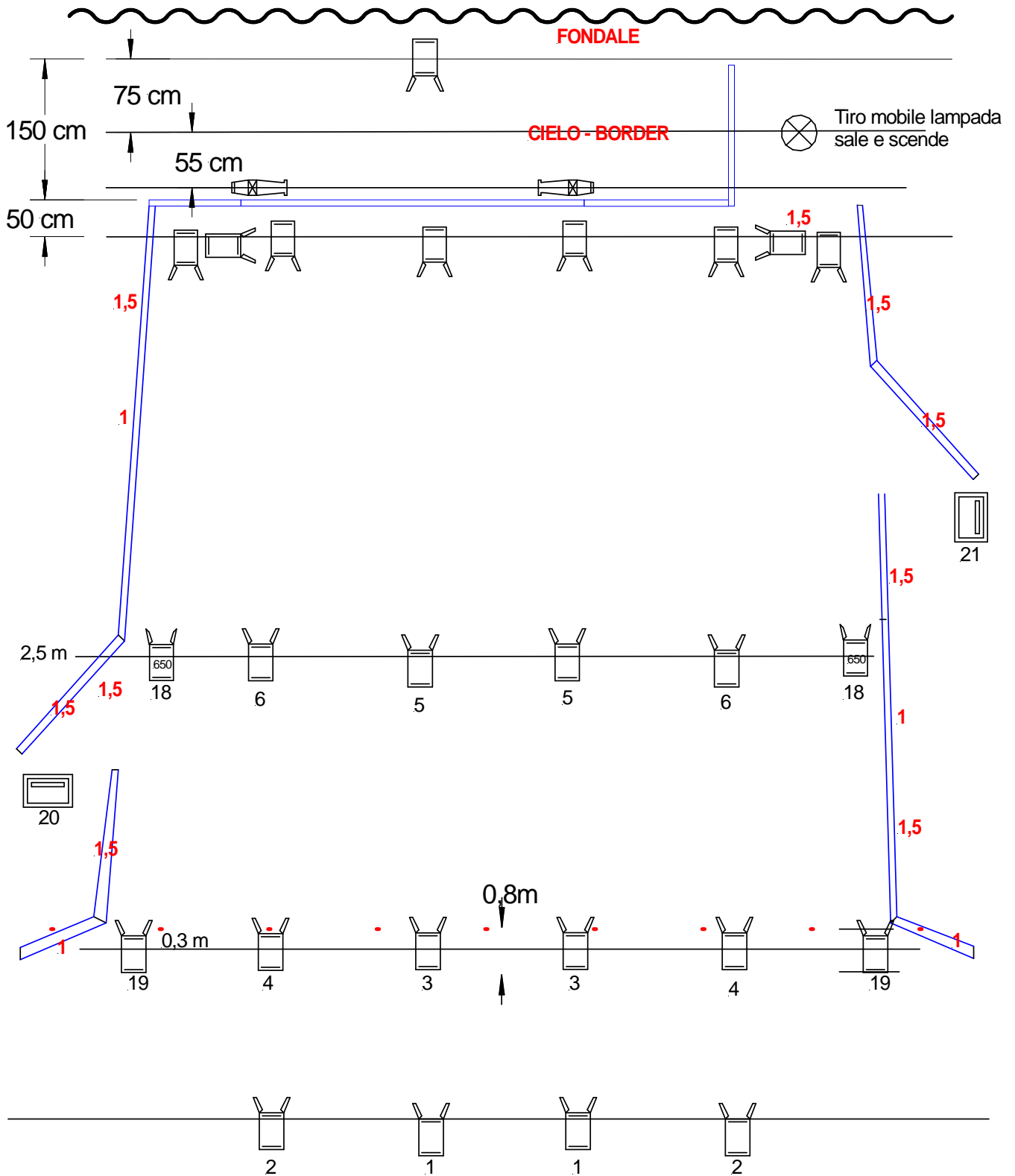


# Cantieri Teatrali KOREJA

## Scheda tecnica "FRAME"

- La presente è parte integrante del contratto -



### Esigenze Tecniche

- Palco minimo min. 7,5 m profondità dal boccascena al fondale x 10 m larghezza;
- altezza graticcia min. 6 m; Palco ideale 10m x 10m;
- **palco in piano assolutamente liscio e privo di qualsiasi asperità;**
- **è assolutamente necessario poter avvitare sul palco;**
- moquette nera su tutta la superficie del palco;
- quinte di boccascena ed un cielo sulla parete di fondo della scenografia;
- fondale nero;

- Tavolo di regia min. 2,5m x 1m;
- Allaccio elettrico min. 25 Kw 3 fasi + neutro + terra con presa da 63A pentapolare o morsettiera;
- Scala per puntamenti;
- Camerini con bagno ed acqua corrente per 6 persone;
- Durante lo spettacolo verranno accese tre sigarette sotto lo stretto controllo degli attori.

### **Luci**

- n. 30 canali dimmer DMX da 2kw
- tutti i fari con gel 202
- n. 30 PC 1000w con ganci, telai e bandiere
- n. 4 PC 650w con ganci, telai e bandiere
- n. 2 sagomatori ETC 750w 50°
- n. 2 sagomatori ETC 750w 36°
- n. 4 quarzina con gancio, telaio e bandiere
- n. 2 domino
- n.1 stativo altezza min. 2m per faro

### **1 scala per puntamenti**

quadro elettrico, prolunghe, adattatori e quant'altro necessario al cablaggio dell'intero impianto

### **Suono**

- n. 1 mixer Yamaha 01
- F.O.H con sub woofer adeguato alle dimensioni dello spazio
- n. 2 monitor
- n. 2 sistemi wireless completi Shure ULX con microfoni levalier Shure WL 93 T
- n. 1 microfono condensatore cardioide (tipo AKG C1000) con asta da tavolo
- ciabatta microfonica
- cavetteria XLR + adattatori e quant'altro necessario al cablaggio dell'intero impianto

### **Personale su piazza (da confermare)**

- n. 1 elettricista
- n. 1 macchinista
- n. 2 facchini

Per info rivolgersi a Mario Daniele cell. 328 5839963  
email: <staff.tecnico@teatrokoreja.it>

- **Scarico ore del**

- **Montaggio ore del**

- **Prove dalle ore del**

**Replica ore**

-Furgone IVECO 35 C 15 targato **DS 140 EP**

Dimensioni del furgone: lunghezza **8mt**, larghezza **2,2mt**, altezza **3,3mt**.

- L'organizzazione provvederà ad ottenere eventuali permessi di transito e parcheggio del nostro furgone al luogo di scarico delle scenografie.

- L'organizzazione provvederà a disporre i mezzi ed il personale necessari al trasbordo delle scene (scarico e carico) dal luogo di arrivo (parcheggio furgone) al teatro.

# Pianta Luci FRAME

