

# Cantieri Teatrali KOREJA

## Scheda tecnica "KATER I RADES. IL NAUFRAGIO"

- La presente è parte integrante del contratto -

### Esigenze Tecniche

- Spazio min. 18 m x 11 m;
- **palco assolutamente liscio e privo di qualsiasi asperità.**
- il pubblico siederà sul palco, su tre linee per lato di 15 – 17 posti ognuna, ai due lati della scena – totale 90 – 100 persone. Se necessario il pubblico rimanente siederà in platea;
- altezza graticcia min. 6 m;
- Tavolo di regia min. 2,5m x 1m
- Allaccio elettrico min. 25 Kw 3 fasi + neutro + terra con presa da 63A pentapolare o morsettiera
- Camerini con bagno ed acqua corrente per 18 persone
- Scala per puntamenti
- si usa macchina della nebbia

### Luci

- n. 36 canali dimmer DMX da 2kw
- n. 3 teste mobili DTS XR9 Spot 575w con ganci di sospensione sufficienti connessioni DMX
- n. 8 PC 1000w con ganci e bandiere
- n. 4 accensioni ACL PAR 64 (4 x 8PAR 250w 28v)
- n. 13 PAR 64 CP 60 con telai portagel e ganci
- n. 12 PAR 36 6V 30W con gancio
- n. 10 sagomatori ETC 750w 50°
- n. 2 macchine della nebbia ROBE HAZE 400 FT
- n. 2 basette per fari

### 1 scala per puntamenti

quadro elettrico, prolunghe, adattatori e quant'altro necessario al cablaggio dell'intero impianto

### Suono

- n. 1 mixer 4 in + 2 out
- F.O.H con sub woofer adeguato alle dimensioni dello spazio
- n. 3 monitor su 3 linee
- n. 5 microfoni condensatore cardioide tipo AKG C1000 / Neumann KM 184 con asta
- n. 1 microfono AKG C 414 con asta
- n. 2 microfoni Shure SM 58 con asta
- n. 2 D.I.
- n. 7 sistemi wireless Shure ULX con bodypack e microfono ad archetto tipo Shure WL 93
- T
- ciabatta microfonica min. 18+6
- cavetteria XLR + adattatori e quant'altro necessario al cablaggio dell'intero impianto

### Backline

- n.1 pianoforte mezzacoda
- n. 9 leggjii con luce
- n. 10 sedie senza braccioli

### Palco

- n.1 torre Layher – vedi disegno

**Personale su piazza**

n. 4 aiuto elettricisti  
n. 2 aiuto macchinisti  
n. 2 aiuto fonici  
n. 4 facchini

Per info rivolgersi a Mario Daniele cell. 328 5839963

email: <staff.tecnico@teatrokoreja.it>

- **Scarico ore del**

- **Montaggio ore del**

- **Prove dale ore del**

**Replica ore**

-Furgone IVECO 35 C 15 targato **DS 140 EP**

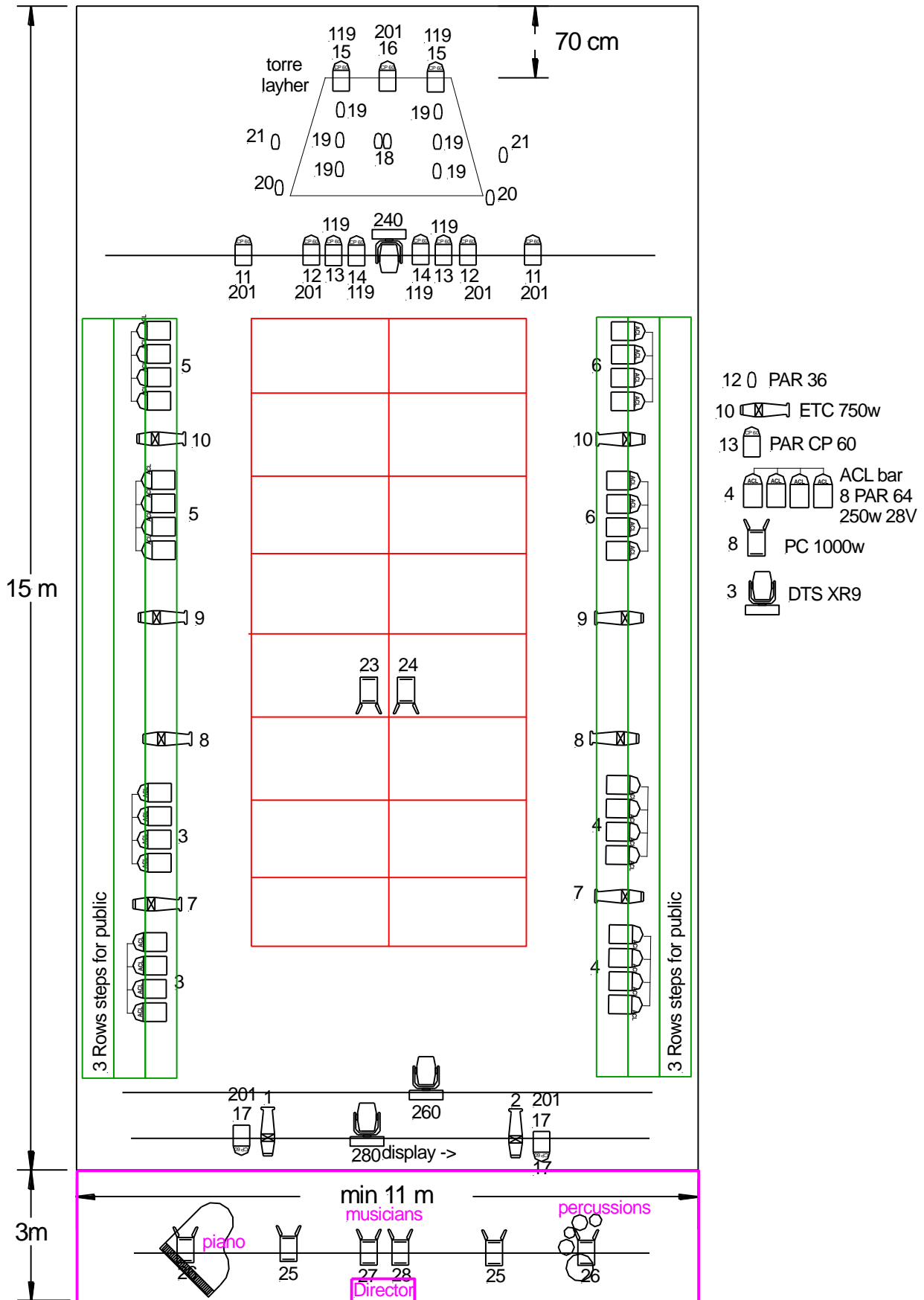
Dimensioni del furgone: lunghezza **8mt**, larghezza **2,2mt**, altezza **3,3mt**.

- L'organizzazione provvederà ad ottenere eventuali permessi di transito e parcheggio del nostro furgone al luogo di scarico delle scenografie.

- L'organizzazione provvederà a disporre i mezzi ed il personale necessari al trasbordo delle scene (scarico e carico) dal luogo di arrivo (parcheggio furgone) al teatro.

# Cantieri Teatrali Koreja

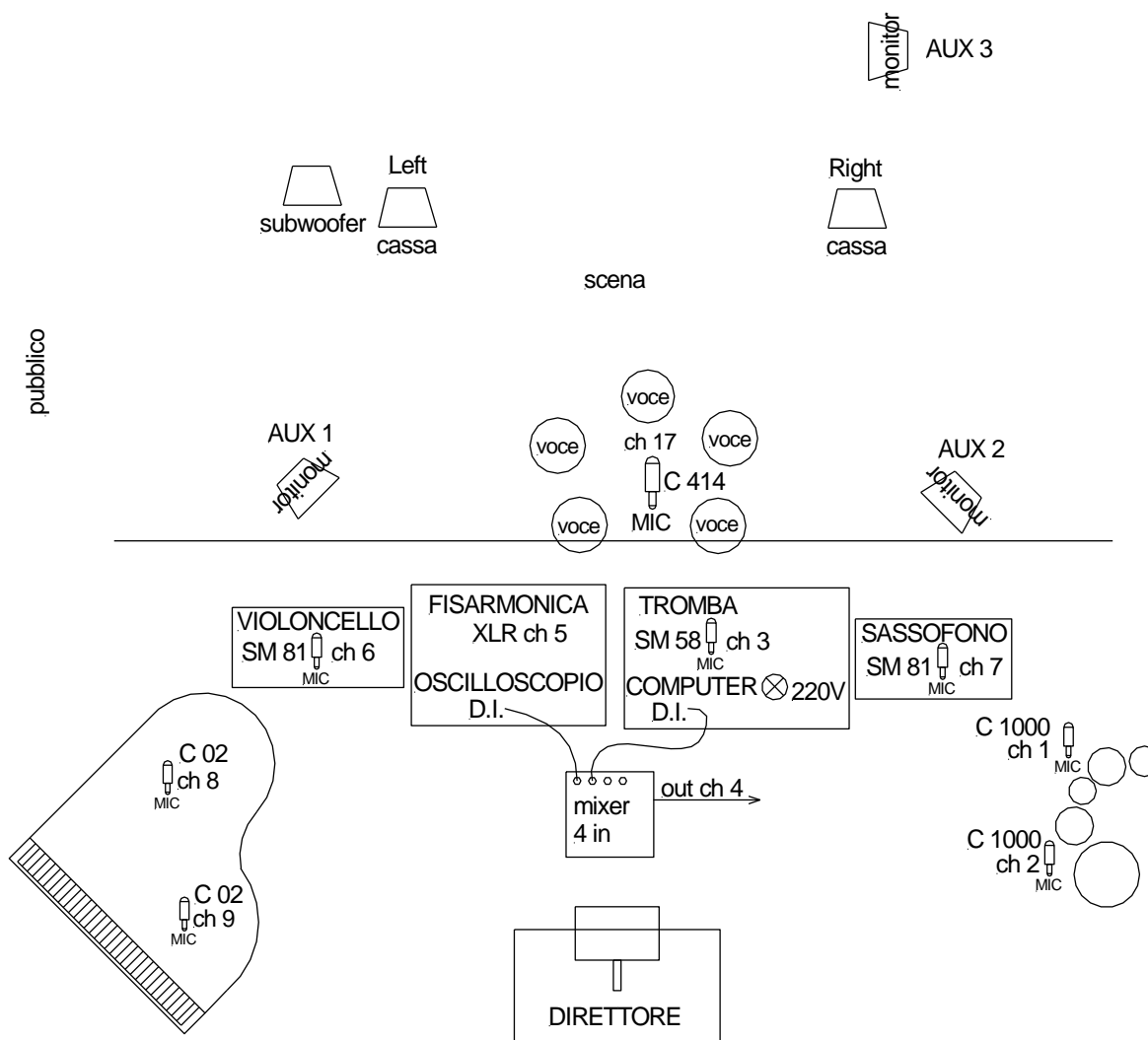
## Pianta Luci – KATER I RADES. IL NAUFRAGIO -



info: Mario Daniele tel. +39 328 58 39 963  
 mail: staff.tecnico@teatrokoreja.it

# AUDIO KATER I RADES. IL NAUFRAGIO

## - Stage Plan -



Sorgente	n. canale	Microfono + asta	Leggio con luce	altro
Direttore			1 grande	
percussioni	1	O.H. condensatore cardioide	2	
percussioni	2	O.H. condensatore cardioide		
Tromba	3	SM 58	1	
Mixer 4 in	4	2 D.I.		Linea 220 V
Fisarmonica	5	XLR	1	
Violoncello	6	Condensatore cardioide	1	
Clarinetto	7	SM 58	1	
Piano forte	8	Condensatore cardioide	1	
Piano forte	9	Condensatore cardioide		
Voce Fabio	10	WL 93 T - MKE2 - DPA		
Voce AnnaC	11	WL 93 T - MKE2 - DPA		
Voce Emanuela	12	WL 93 T - MKE2 - DPA		
Voce Stefano	13	WL 93 T - MKE2 - DPA		
Voce Alessia	14	WL 93 T - MKE2 - DPA		
Voce Simona	15	WL 93 T - MKE2 - DPA		
Voce Marzia	16	WL 93 T - MKE2 - DPA		
Voce coro	17	AKG C414		

“KATER I RADES. IL NAUFRAGIO”  
- Layher Tower -

